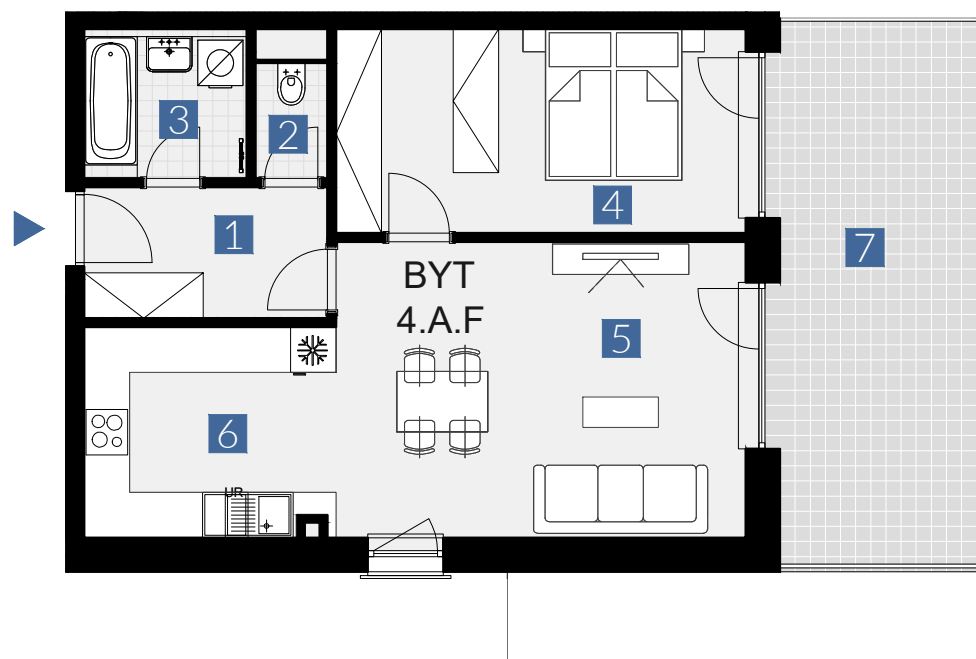




# VELVARIA

RESIDENCE

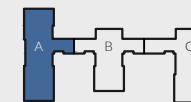
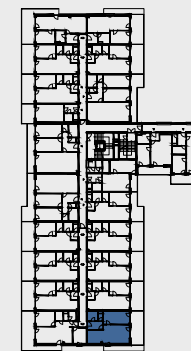


0 1 2 3 4 5 6 M 1:100

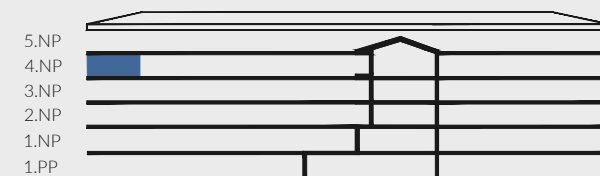
Upozornění: Plochy jednotlivých místností jsou pouze orientační. Vyobrazené zařízení v plánech bytů (nábytek, kuch. linka, el. spotřebiče atd.) není součástí dodávky. Rozsah dodávky je specifikován ve standardu. Investor si vyhrazuje právo na drobné úpravy.

Note: This drawing is for illustration only. The set up of interior (furniture, kitchen, el. appliance, etc.) featured in the apartment drawings is not subject of delivery. The scope of delivery is specified in the standard. The investor reserves the right to implement minor changes.

blok A



s c h é m a p ů d o r y s u 4 . N P  
/ s c h e m e o f t h e f o u r t h f l o o r



p o h l e d n a f a s á d u - s c h é m a  
/ f a c a d e v i e w - s c h e m e

## BYT 4AF/FLAT 4AF

3 pokojový byt / 3 rooms flat

|                         |                     |                                |
|-------------------------|---------------------|--------------------------------|
| 1. vstupní předstíň     | /lobby              | 0 5 , 9 1 m <sup>2</sup>       |
| 2. WC                   | /toilet             | 0 1 , 8 8 m <sup>2</sup>       |
| 3. koupelna             | /bathroom           | 0 4 , 2 5 m <sup>2</sup>       |
| 4. pokoj                | /room               | 1 5 , 0 1 m <sup>2</sup>       |
| 5. obývací pokoj        | /living room        | 2 1 , 9 4 m <sup>2</sup>       |
| 6. kuchyňský kout       | /kitchen            | 0 9 , 1 5 m <sup>2</sup>       |
| <b>Plocha místností</b> | <b>/carpet area</b> | <b>5 8 , 1 4 m<sup>2</sup></b> |
| <b>Podlahová plocha</b> | <b>/total</b>       | <b>5 9 , 8 7 m<sup>2</sup></b> |
| 7. balkon               | /balcony            | 2 0 , 5 9 m <sup>2</sup>       |

vīgroup cz

Hýbemská 1271/32, 110 00 Praha  
[www.vigroup.eu](http://www.vigroup.eu)