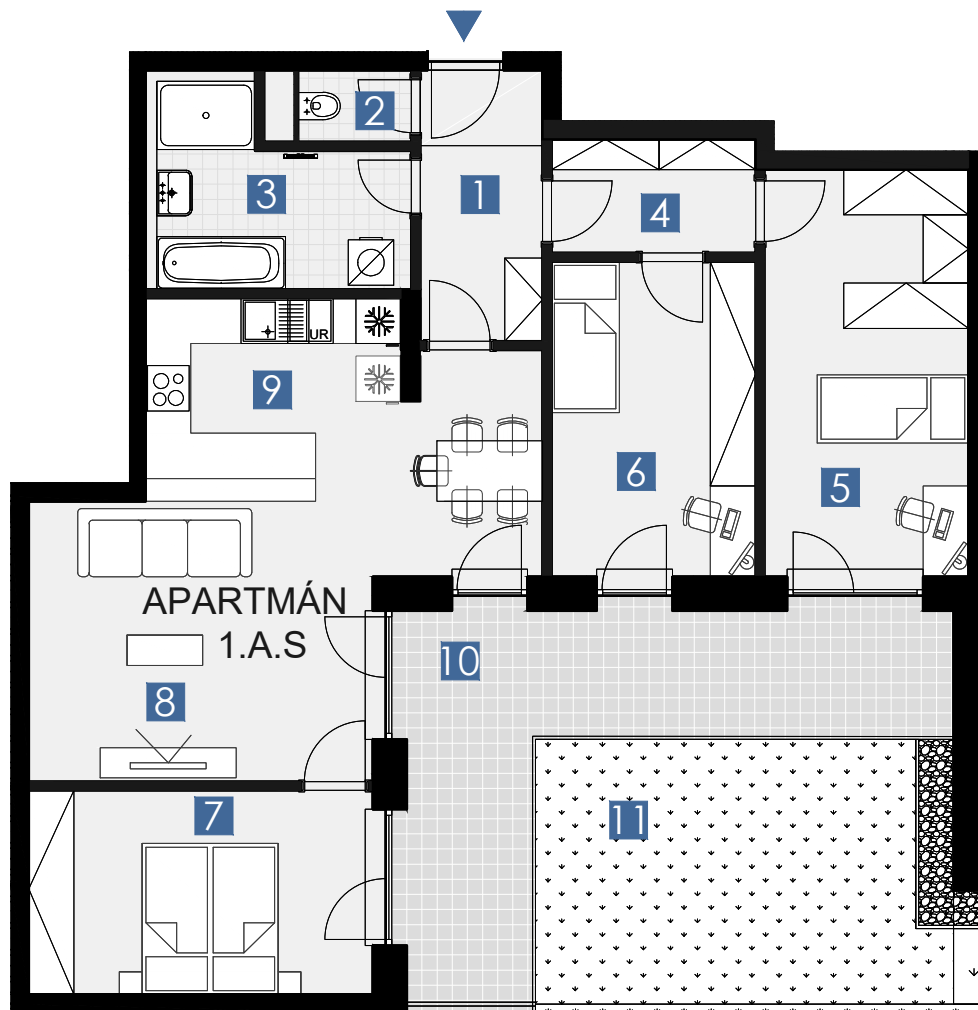




# VELVARIA

RESIDENCE

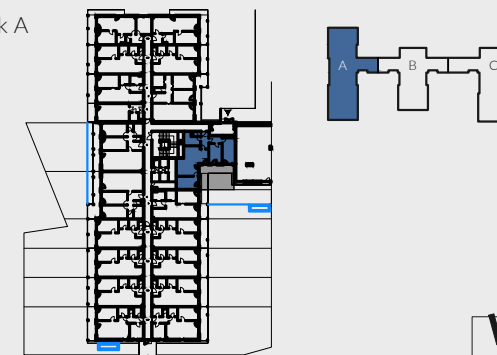


0 1 2 3 4 5 6 M 1:100

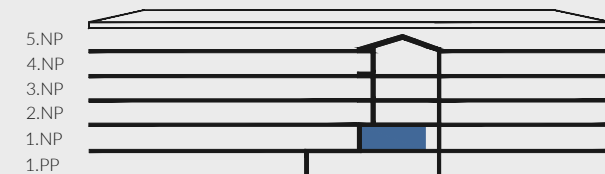
Upozornění: Plochy jednotlivých místností jsou pouze orientační. Vyobrazené zařízení v plánech bytů (nábytek, kuch. linka, el. spotřebiče atd.) není součástí dodávky. Rozsah dodávky je specifikován ve standardu. Investor si vyhrazuje právo na drobné úpravy. Pozemek nebo část pozemku předzahradky je zatížen věčným břemenem - konstrukce stropní desky podzemního podlaží objektu pod upraveným terémem pozemku nebo jeho vyznačené části.

Note: This drawing is for illustration only. The set up of interior (furniture, kitchen, el. appliance, etc.) featured in the apartment drawings is not subject of delivery. The scope of delivery is specified in the standard. The investor reserves the right to implement minor changes. A landed property or/and its part in the front yard charged with a right of use - the ceiling construction, underground floor level of a building under the landscaped terrain or its marked area.

blok A



s ch é m a p ů d o r y s u 1 . N P / s c h e m e o f t h e f i r s t f l o o r



p o h l e d n a f a s á d u - s c h é m a / f a c a d e v i e w - s c h e m e

## APARTMÁN 1.A.S

4 pokojový apartmán / 4 rooms apt.

1. vstupní předsiň	/lobby	0 6 , 2 1 m <sup>2</sup>
2. WC	/toilet	0 1 , 8 5 m <sup>2</sup>
3. koupelna	/bathroom	0 7 , 9 9 m <sup>2</sup>
4. šatník	/wardrobe	0 4 , 2 6 m <sup>2</sup>
5. pokoj	/room	1 4 , 8 5 m <sup>2</sup>
6. pokoj	/room	1 1 , 4 3 m <sup>2</sup>
7. pokoj	/room	1 2 , 6 9 m <sup>2</sup>
8. obývací pokoj	/living room	1 8 , 0 7 m <sup>2</sup>
9. kuchyňský kout	/kitchen	1 4 , 4 3 m <sup>2</sup>
<b>Plocha místností</b>	<b>/carpet area</b>	<b>9 1 , 7 9 m<sup>2</sup></b>
<b>Podlahová plocha</b>	<b>/total</b>	<b>9 4 , 9 6 m<sup>2</sup></b>
10. terasa	/terrace	1 9 , 6 9 m <sup>2</sup>
11. zemní terasa	/green roof	1 9 , 3 4 m <sup>2</sup>

vigroup cz

Hýbernská 1271/32, 110 00 Praha  
www.vigroup.eu